

AIS

– Automatic Identification System

Til mindre fartøjer



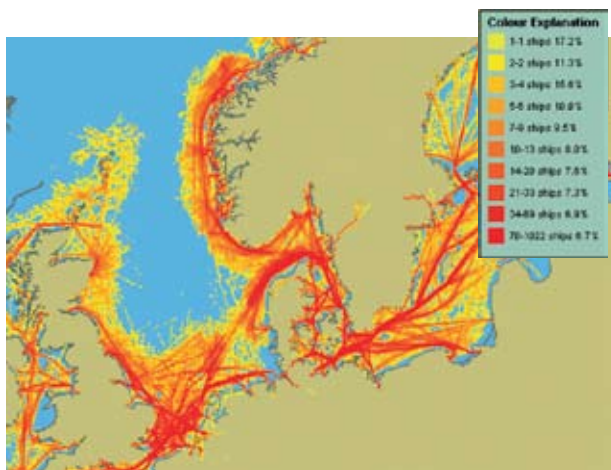
FARVANDSVÆSENET
Danish Maritime Safety Administration

AIS – Automatic Identification System

AIS er et maritimt VHF-baseret system, som er obligatorisk for skibe over en vis størrelse. Med AIS udsender skibe løbende informationer om deres identitet, kurs og fart til andre skibe og landstationer i nærheden.

AIS i mindre fartøjer

Med AIS i dit fartøj øger du din synlighed over for andre skibe og dermed gavnes din egen sikkerhed.



Trafiktætheden illustreret på baggrund af AIS

Med et grafisk display tilknyttet din AIS-station har du overblik over skibene i nærheden af dig. Du kan se:

- hvilke skibe det drejer sig om
- hvor hurtigt de sejler
- på hvilken kurs de sejler
- om de ændrer kurs eller fart

AIS eller radar

AIS og radar er to helt forskellige systemer. Radaren viser alle objekter omkring sig, men kan udelukkende vise position og måske en beregnet kurs og fart på objekterne. Derudover er rækkevidden på radaren ikke så lang som ved AIS. AIS giver information om navn, kurs og fart på skibe omkring sig – og AIS kan bedre se skibe, der er langt væk eller ligger "i skygge". Men AIS ser kun de skibe, der bærer AIS, og kan derfor ikke erstatte en radar.

AIS klasse B

For lystsejlere er det tilstrækkeligt at anskaffe en klasse B-station, hvis man vil have AIS ombord. Det er en økonomisk overkommelig investering, der øger sikkerheden ombord. Men naturligvis skal du som lystsejler aldrig stole blindt på, at andre har set dig, fordi du har AIS ombord! Større skibe kan fravælge at vise de små AIS klasse B-stationer.

Du skal også være opmærksom på, at de oplysninger du modtager med AIS, stammer fra skibenes egne instrumenter. Der kan være fejl i de indtastede oplysninger eller tekniske fejl, der kan give et fejlagtigt indtryk af skibets hastighed eller position.

Ved installationen af AIS i et fartøj er det derfor vigtigt, at den gennemføres af en kvalificeret tekniker, og at alle oplysninger er korrekt tastet ind.

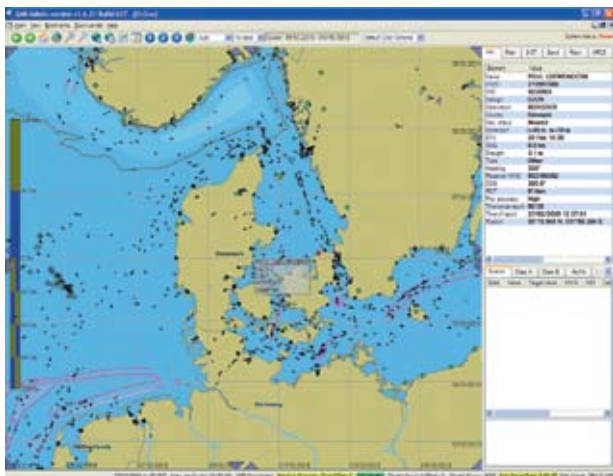
Vi lyttede til kunderne
og giver dig igen
en bedre løsning ...



Læs mere om hvad ScanJour Captia 4.2 giver dig på www.scanjour.dk

AIS og søredningsmyndighederne

For søredningsmyndighederne er det en stor fordel hurtigt at kunne lokalisere et nødstedt skibs seneste position eller vide, hvilke skibe der befinder sig i nærheden af en nødstedt og kan komme til hjælp.



Farvandsvæsenet kan løbende følge ca. 1000 skibe i de danske farvande

I Danmark har Farvandsvæsenet opbygget et netværk af AIS-stationer langs kysten, så alle AIS-udstyrede skibe følges. Data leveres videre til Farvandsvæsenets Kystredningstjeneste og til Søværnets Operative Kommando, der koordinerer søredningen i Danmark.

AIS-oplysningerne anvendes også i forbindelse med VTS-centrene, og når kollisioner og grundstødninger efterforskes af Søfartsstyrelsens opklaringsenhed.



Lystsejlere med AIS kan følges af søredningsmyndighederne

AIS-vagt

Søværnets Operative Kommando tilbyder en gratis AIS-vagt til alle med AIS ombord. Vagten overvåger, om dit fartøj flytter sig - f.eks. ved tyveri. Systemet kan sende en SMS-alarm til dig, hvis dit fartøj begynder at flytte sig, eller signalet fra fartøjet forsvinder. Læs mere om AIS-vagt på www.sok.dk.



Læs mere om AIS på www.frv.dk/AIS

design print tryk distribution design print
rådgivning tryk rådgivning tryk distribution design tryk distribution design
design print rådgivning tryk distribution design tryk distribution design
tryk distribution design print tryk rådgivning design print rådgivning design
distribution design print tryk rådgivning design print tryk rådgivning design
print rådgivning tryk distribution design print tryk rådgivning design print

Schultz Grafisk er et af Danmarks førende publiceringshuse



www.schultz-grafisk.dk

Grafiske totalløsninger

JS/DANMARK



Vi er stolte over at have **designet**
og **produceret** denne brochure

JS Danmark A/S
Silkeborgvej 43
DK 8000 Århus C

T/ +45 87 32 50 00
F/ +45 87 32 50 01

W/ jsdanmark.dk



Sydhavnens Motorværksted ApS

*ikke kun en' tand bedre ..
Vi er andet end et reparationsværksted
Kontakt os!!*



Aftenvagt ☎ 56 95 59 10, Beddingsvej 2, 3700 Rønne, ☎ 56950761, E-mail: smv@mail.dk, www.smmc.dk



ESRI
OFFICIAL
DISTRIBUTOR

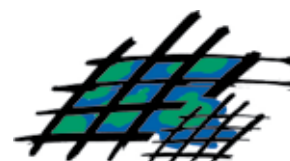
Informi GIS A/S

Vi leverer løsninger, baseret på geografiske informations systemer (GIS), som giver vore kunder værdi.

Informi GIS er autoriseret dansk distributør af GIS-software fra ESRI. Vi tilbyder rådgivning, konsulentbistand og undervisning i forbindelse med IT-løsninger, og udbyder dermed markedets bredeste og mest komplette udvalg af GIS-ydelser til det danske forsvar m.fl.

www.informi.dk / 39 96 59 00

INFORMI GIS A/S | JÆGERSBORG ALLÉ 4 | DK-2920 CHARLOTTENLUND | TLF: 39 96 59 00 | FAX: 39 96 59 34 | WWW.INFORMI.DK



informi GIS
Når viden skal ses™

Dine søstærke partnere, når det gælder nybygning, renovering, dieselmotorer

GRANLY GRUPPEN består af en række virksomheder med hver sine kompetencer og arbejdsområder. Med et mangeårigt engagement på Esbjerg havn kender vi branchen bedre end de fleste!



Her ses "Jens Sørensen" efter endt ombygning ved Esbjerg Shipyard



Granly Marine

Molevej 30
6700 Esbjerg
Tel. 75 12 59 22
www.granly.dk



Granly Diesel

Hovedvejen 233 B
4320 Lejre
Tel. 46 42 35 50
Fiskerihavnsgade 34
6700 Esbjerg
Tel. 75 12 17 70
www.granlydiesel.com

**ESBJERG
SHIPYARD**

Molevej 28 - 6700 Esbjerg
Tel. 75 12 01 50
www.esy.dk

- vi er alle del af...

GG
Granly Gruppen

AIS giver stor ekstra tryghed

AIS har den store fordel, at man kan se, hvor de store skibe befinder sig. Det er jo alle lystsejleres mareridt at blive sejlet ned af et stort skib, udtaler Claus Schlichter og fortsætter:

Med AIS kan man selv i dårlig sigtbarhed følge med i, hvor de store skibe sejler. Man kan eksempelvis lave en alarmopsætning, så systemet holder øje med, om der er fare for kollision. Hvis man for eksempel skulle ligge på kollisionskurs med et stort skib, kan man få en alarm, der fortæller, hvor tæt skibet er på.



En stor fordel ved AIS er, at den er billig at anskaffe i forhold til det ekstra overblik, det giver.



Claus Schlichter, lystsejler og ejer af Lynetten Bådservice

Hvis man sejler i et område, hvor der er meget trafik med store skibe, er det godt at kunne se, hvornår de store skibe passerer. Man kan allerede i havn få et overblik over, hvor de store skibe befinder sig.

Hvis man sejler om natten eller i tåge, og man ser et par lanterner komme imod sig, er det rart at kunne se, om det er et stort eller lille skib, og om man er på kollisionskurs. Det giver stor ekstra tryghed, slutter Claus Schlichter.



Danmarks Meteorologiske Institut

Leverandør af højt kvalificeret operationel information og prognoser om vejr, vind, strøm, bølger, temperatur, saltholdighed og havis for Nordatlanten, Middelhavet, Nordsøen og Østersøen samt global rutevejledning.

<http://www.dmi.dk> og <http://ocean.dmi.dk>

Telefon: 39157500



Farvandsvæsenet er en myndighed under Forsvarsministeriet. Vi er ca. 830 engagerede specialister med mange forskellige kompetencer. Farvandsvæsenets vision er, at vores farvande er de sikreste at besejle i verden. Vi er ambitiøse, og det skal vi være, da vi har at gøre med sikring af mennesker, miljø, skibe og deres last. Vi har allerede en høj sikkerhed i danske farvande, og det giver os et godt fundament i det internationale arbejde, hvor vi er med til at sætte dagsordenen for sejladsikkerhed i hele verden.

Farvandsvæsenet leverer de informationer, der skal bruges i forbindelse med sejladsen f.eks. navigationsadvarsler og prognoser for vandstand og strøm. Vi skaber grundlaget for søkort gennem måling af havdybder og driver navigationssystemer. Det er os, der etablerer og vedligeholder afmærkning såsom fyrene og den flydende afmærkning. Farvandsvæsenet er myndigheden, der giver tilladelse eller afslag på ønsker om nye afmærkninger i danske farvande. Har de søfarende brug for hjælp til at sejle sikkert gennem de danske farvande, kan vores 280 stedkendte og højt kvalificerede lodser i DanPilot hjælpe. Sker uheldet på trods af de mange forebyggende aktiviteter, har Farvandsvæsenet Kystredningstjenesten, der hjælper søfarende i nød.

Læs mere på www.frv.dk